

UUS



## PÕLLUMAJANDUSLIKUD TELESKOOPLAADURID | 526-56/527-58

Brutovõimsus: 81 kW / 109 hj Tõstevõime: 2600–2700 kg Tõstekõrgus: 5600–5800 mm



# TEISALDAB KÕIKE KERGELT

Põllumajanduskeskkond on oma kitsaste vahekauguste, libeda maapinna ja suurte koormustega kasutajatele ja nende masinatele tõsine katsumus. Uued JCB 526-56 ja 527-58 teleskooplaadurid on loodud selliste katsumustega hakkama saamiseks. Väikesed mõõtmed, erakordne manööverdavus, konkurentsitu kooste kvaliteet ja kestev kasutajamugavus on vaid algus.

## Juurdepääs kõikjale

JCB Euro Stage IV/Tier 4 Finali põllumajanduslikke teleskooplaadureid on täiendatud uute funktsioonidega, mis suurendavad oluliselt tootlikkust, juhitavust ja tõhusust.

Mudelil 526-56 Agri Plus on nüüd standardina neljakiiruseline jõuülekanne. Hüdrostaatilise ajamiga 527-58 Agri Plusil on nüüdsest põhivarustuses Varispeed-ülekanne. Sellega aga täiustused ei piirdu.

526-56 ja 527-58 teleskooplaaduritel on erakordne kombinatsioon kompaktestest mõõtmetest, suurest võimsusest ja kaalu suhtarvust ning ainulaadsest, kuni 6 tonnise veojõust\*\*.

**UUS** NELJAKIIRUSELINE JÕUÜLEKANNE ON NÜÜD ÜLDINE STANDARD\*

**UUS** VARISPEED-ÜLEKANDEGA HÜDROSTAATILINE AJAM ON ÜLDINE STANDARD\*\*

**UUS** VÕIMAS 81 KW (109 HJ) JCB ECOMAX-MOOTOR

**UUS** PAREMA KONTROLLI TAGAB ÜKS SERVO-JUHTKANG

**UUS** TÕSTEVÕIME KUNI 2700 KG

**DPF-VABA MOOTOR SÄÄSTAB AEGA JA RAHA**

**PIIRATUD LIBISEMISEGA DIFERENTSIAALID ON VALIKULISED, 2-/4-RATTA VEDU KUULUVAD STANDARDVARUSTUSSE**

**13% VÄIKSEM KÜTUSEKULU VÕRRELDES JCB TIER 3 MOOTORITEGA ÜLIKVALITEETSED KOMPONENDID JA KOOSTE KVALITEET TAGAVAD PIKA KASUTUSEA**

\* = 526-56 AgriPLUS

\*\* = 527-58 AgriPLUS





# JÕUDLUS JA TOOTLIKKUS

NAGU KÕIK JCB PÕLLUMAJANDUSLIKUD TELESKOOLAADURID, ON KA 526-56 JA 527-58 LOODUD PAKKUMA OMA KLASSI PARIMAT TOOTLIKKUST. SEE TÄHENDAB, ET VÕITE EELDADA VÕRRELDAMATUT MANÖÖVERDUSVÕIMET, JÕUDLUST, MITMEKÜLGSUST, NÄHTAVUST, TSÜKLIAEGU JA ERGONOOMIKAT.

## Liikumisvabadus

**1** Teleskooplaaduritel 526-56 ja 527-58 on tänu lühikesele teljevahеле ja rataste suurele pöördenurgale suurepärase manööverdusvõime ja liikumiskiirus tööalal.

**2** Võite valida kolme juhtimisrežiimi vahel – üldiseks igapäevaseks kasutamiseks farmis sees ja farmi ümber sobib kahe ratta juhtimine, kitsastes oludes töötamiseks nelja ratta juhtimine ning seinte lähedal ja farmihoonetes manööverdamiseks külsjuhtimine.

## Nutikas hüdraulika

JCB sujuv sõidu süsteem (SRS) parandab maanteel või ebatasasel põldudel suurel kiirusel sõites koorma stabiilsust ja juhi mugavust (seeläbi ka tootlikkust).

**3** Uuenduslik automaatne kopa juhtimissüsteem võimaldab kopast automaatselt prahti välja raputada. Juhtkangi nupuga juhitava funktsiooniga on võimalik valida isegi raputamise intensiivsust.

**4** Mitmekülsuse suurendamiseks on JCB 526-56 ja 527-58 põllumajanduslikel teleskooplaaduritel ühe poomi abifunktsioon, mis suudab käitada väga erinevaid tööorganeid. Kabiinist võib nüüd leida eesmise lisafunktsiooni rõhu alt vabastamise nupu, mis muudab tööorgani vahetamise kiireks, kuna mootori võib jätta edasi töötama (kui seda on ohutu teha).

Valikuliste piiratud libisemisega diferentsiaalide ja standardina kasutatava kahe- või nelja ratta veoga (2/4WD) on teie käsutuses ohtralt haarduvust ja jõudlust ka pehmetel ja poristel pindadel.



## Tala tõstmine

■ Muutuvgeomeetriaga turboülelaaduriga JCB EcoMAX T4F/Stage IV mootori võimsus on 190 hj (81 kW) ja pöördemoment 516 Nm. See saadakse madalal pöörlemiskiirusel, mis pakub optimaalset reaktsiooni, paremaid tsüklaegu ja suuremat veojõudu.

Uuenduslikul kiirhaakeseadel on kolm ühendusviisi: JCB Q-fit, sõrm ja koonus ning tööstuslik.

■ Kõikide rataste võimendus tagab sujuva ja tundliku pidurdusjõu.

■ Hüdrauliline summutus tagab noole sujuvama ja täpsema sissetõmbamise.

Piduripedaaliga või eraldi roomamispedaalidega ühendatud valitav jõuülekande lahutamine tagab laadimisel ja ümberlaadimisel suurepärase funktsionaalsuse ja võimaldab kasutada suuremat jõudu.

Teleskooplaaduritel on klassi parimad ühe juhthoovaga juhtseadised ja vooluhulka jaotav hüdrosüsteem. See tagab väsimatu töötamise, optimaalsed tsükliajad ja täpse kasutuse.



Euroopa nõudluse rahuldamiseks toob JCB turule Rockingeri haagiste sarja.

5



4



6



7

# KVALITEET, TÕUKINDLUS, VASTUPIDAVUS

OLEMAKS TÕELISELT TÕHUSAD, ON KOMPAKTSED 526-56 JA 527-58 TELESKOOPLAADURID LOODUD TÕETAMA MAKSIMAALSET PIKA TÕÖEA VÄLTEL. SEADMED ON VALMISTATUD TIPPKVALITEEDIGA KOMPONENTIDEST, KASUTADES ESMAKLASSILISI TOOTMISPROTSESSE.



Oleme paigaldanud täielikult keevitatud sulgurplaatidega tugeva U-kujulise poomikambri. Tugevuse suurendamiseks oleme vähendanud poomi otsa ning tervikliku sulgurplaadikoostu ühendus- ja pingekohtade arvu.

Äärmiselt jäiga konstruktsiooni ja maksimaalse tahapoole nähtavuse tagamiseks on poom nende teleskooplaadurite puhul raamil madalale paigaldatud.

## Tugevus väikeses pakendis

**1** Lõpliku tugevuse ja vastupidavuse tagamiseks oleme kasutanud poomi suuri ülekatteid pikkusega üle 1,0 m. Täielikult keevitatud tervikkonstruktsiooniga raam on väga tugev ja kerge.

Tugevad sillatoad võimaldavad mudelitel 526-56 ja 527-58 taluda raskete materjalide kestval ümberlaadimisel esinevaid ülisuuri koormusi.

**2** Range katseprogramm hõlmab raami, poomi ja muude oluliste sõlmede suurt koormamist, külma ilma katseid, samuti korduvat jõuülekande kasutamist tuhandetes tüüpilistes põllumajandustööde tsükletes tegelike klientide juures ning pikaajalist katsetamist meie uuel rullteeseadmel.

Korrosiooni vastu kauakestva kaitse tagamiseks kastetakse kabiinid enne värvimist elektroforeesimeetodil sulamisse.

**3** Hüdrosüsteemi voolikud on maksimaalse kaitstuse tagamiseks paigutatud leidlikult poomi sisse.



2



3



4

## Tugevus väikeses pakendis (jätkub)

4 Külgmiline mootorikate on süvistatud, suurendades kaitset võimalike töökoha kahjustuste eest.

## Kõigi katsete läbimine

5 Uute teleskooplaadurite range katseprogramm hõlmas raami, poomi ja muude põhikomponentide pikaajalist suurt koormamist ning korduvat jõuülekande kasutamist tuhandete tsükli vältel.

Uusim T4F/Stage IV mootor põhineb JCB EcoMAXi platvormi järeleproovitud edukusel. Alates mootoriprogrammi turule toomisest on katsetatud üle 200 000 tunni raskeimatel töödel ja raskeimates tingimustes.



4

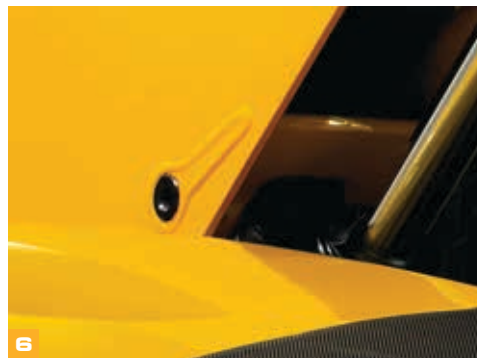
## Loodud kestma

6 Kallutus- ja väljalükkamissilindrid on kinnitatud kohale valuhülssidega, mis täiustab konstruktsioonilist terviklikkust veelgi.

7 Meie hüdrosilindritel on lisatugevust andva hõõrdkeevitusega liigendid ja kõigil pöördetelgedel on kasutatud karastatud tihvte.

Kuna me valmistame JCB-s ise oma hüdrosilindrid, kabiinid, sillad, ülekanded ja mootorid, töötavad kõik nende teleskooplaadurite komponendid täielikus harmoonias. Teie vaatenurgast tähendab see optimaalset töökindlust ja jõudlust.

Kasutame parima kvaliteedi saavutamiseks tippasemel tootmisprotsesse, nagu robotitööstust, täppisvärvimise tehnoloogiat ja innovaatilisi koostetehnikaid.



6



7



5

# MUGAVUS JA KASUTUSLIHTSUS

VAATAMATA OMA TAGASIHOIDLIKELE MÕÕTMETELE ON JCB 526-56 JA 527-58 OMA SEKTORI KÕIGE ERGONOOMILISTE KABIINIDEGA RUUMIKAD, INTUITIIVSED JA MUGAVAD KASUTADA. NII ON TEIL VÕIMALUS MASINAST MAKSIMUMI SAADA JA SUURENDADA SEELÄBI TOOTLIKKUST.

## Mugavalt kontrolli all

**1** Kõik juhid, nii algajad kui ka kogenud, leiavad, et JCB teleskooplaadureid on lihtne kasutada. Kabiini sisemus on intuitiivne ja lihtne, selgete näidikute, taustavalgustusega lülitite ning autodest tuttava juhtimisseadiste paigutuse ja peeneraldusliku TFT-ekraaniga.

**2** AdBlue/Diisli heitgaasivedeliku kasutamist näidatakse ekraanil, kust on võimalik näha ka muud olulist teavet, näiteks masina töötunde.

Uus välimine ülemise ukse pörkeriiv võimaldab nüüd sulgeda ülemist ust ka väljastpoolt.

Tagaossa paigaldatud õhupuhastuskomplekt hoiab kabiiniõhu võimalikult puhtana. See on väga hea lahendus lindlate puhastamisel.

Luksuslik kabiin hõlmab lisapanipaika tagaistmel ja hoiukambrit, mis on paigaldatud istme tagumisele välisküljele.

**3** Looge suurepärase töökeskkonna, valides kabiini kütmise ja jahutamise optimeerimiseks tootlikkust suurendava 7-kiiruselise ventilaatoriga kliimaseadme.



1



2



3

Poomi juhtseadiste hõlpsamaks kasutamiseks on istmel käetugi, mis pakub nii mugavust kui ka tuge.

Uutele JCB teleskooplaaduritele on armatuurlaua TFT-ekraanilt juurdepääs väga ulatuslikule kütuseeteabele. Vaadake järelejäanud kütusekogust, viimasest tankimisest/lähtestamisest kasutatud kütusekogust ja hetke keskmist kütusekulu.



## Parem manööverdusvõime

4 JCB mudelitel 526-56 ja 527-58 on kõigi poomifunktsioonide täielikult proportsionaalseks, sujuvaks ja täpseks juhtimiseks elektroservo hüdraulika. Ühe juhtkangiga servo juhhib proportsionaalseid lisafunktsioone, olles samas kiire, lihtne ja täpne kasutada.

## Liikumises

5 Mudelil 526-56 Agri Plus on nüüd standardina neljakiiruseline jõuülekanne. Hüdrostaatilise ajamiga 527-58 Agri Plusil on nüüdsest põhivarustuses Varispeed-ülekanne. See sujuvalt toimiv seade pakub võrreldamatut juhtimist, suurepärast veojõudu, kiiret kiirendust ja tippkiirust kuni 40 km/h\*.

6 JCB 527-58 puhul on paranenud üldine ülekanne reageerivus ja kasutamise kergus. Lisaks on ümberlaadimistöõde jõudluse parandamiseks suurendatud kilpkonnarežiimi 8 km/h-ni.

Tänu pedaaliga juhitavale ülekanne lahutamisele või eraldi roomamispedaalile on mudelitega 526-56 ja 527-58 laadimine lihtsam ja kiirem.

\*Oleneb territooriumist



# TÕHUSUS

526-56 JA 527-58 ANNAB TEILE ÜHES KOMPLEKTIS MAKSIMAALSE VÕIMALIKU INVESTEERINGUTASUVUSE, KÜTUSESÄÄSTLIKUD JCB MOOTORID, VÕRRELDAMATU EDASIMÜÜGI VÄÄRTUSE JA VÄIKESED JOOKSEVKULUD.

## EcoMAX: kompaktne ja tõhus

**1** JCB uuenduslik tehnoloogia Clean Burn võimaldab EcoMAX-mootoritel kasutada diiselmootori tahmaosakeste filtri (DPF) sarnaste järelpuhastamiste asemel mittevahetatavat selektiivse katalüütilise redutseerimise (SCR) süsteemi. Sellisel lahendusel on mitu eelist. Muu hulgas ei pea te enam muretsema aeganõudva DPFi regenereerimise või kuluka vahetamise pärast.

**2** Standardlahendusena on JCB mudelitele 526-56 ja 527-58 paigaldatud hüdrauliline muutuva kiirusega ja pööratav jahutusventilaator, mis reageerib automaatselt ümbritsevale temperatuurile ning reguleerib maksimaalse säästlikkuse ja minimaalse mürataseme saavutamiseks ventilaatori kiirust. Ventilaatori ülihea õhuvoog vähendab ka maapinnalt lähtuvat tolmuogust.

## Igati tõhus

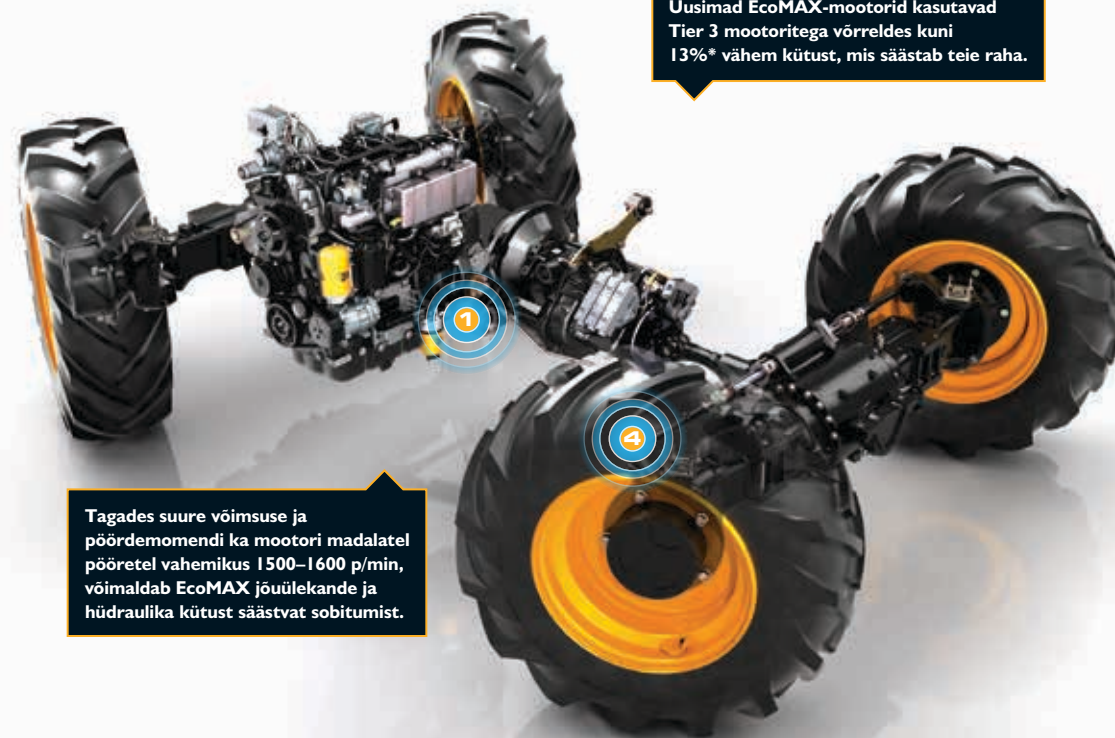
**3** Ostes JCB 526-56 või 527-58 teleskooplaaduri, ostate järeleproovitud nõudlusega masina, mis toetub

legendaarsele tootlikkusele ja ehituskvaliteedile, tagades kõikjal maailmas kõrge jääkväärtuse. EcoMAXi saab kohandada töötama madalama klassi kütusega, mistõttu on meie teleskooplaadureid võimalik edasi müüa väga erinevatesse piirkondadesse, suurendades seeläbi masina jääkväärtust.

**4** Kiire tagastusega pidurid vähendavad viskoossusest tingitud hõõrdumist sõitmisel maanteel ja ümberlaadimisel. Tänu sellele paraneb kütusesäästlikkus kuni 2%.

1% tõhususe kasvu saavutamiseks oleme vähendanud Powershift-käigukasti õlitaset.

Elektroniline kõrgsurve ühis anum-sissepritse suurendab säästlikkust, tagades samas suurepärase võimsuse ja pöördemomendi. Uus elektrooniliselt juhitud hüdrostaatiline jõuülekanne mudelil 527-58 tähendab, et teil õnnestub kogu see jõud tööpoolest ära kasutada.



Uusimad EcoMAX-mootorid kasutavad Tier 3 mootoritega võrreldes kuni 13%\* vähem kütust, mis säästab teie raha.

Tagades suure võimsuse ja pöördemomendi ka mootori madalatel pööretel vahemikus 1500–1600 p/min, võimaldab EcoMAX jõuülekanne ja hüdraulika kütust säästvat sobitumist.



\* 527-58, ümberlaadimise töötsükli alusel võrrelduna Tier 3 seadmetega

# VÄHEM TEENINDAMIST, ROHKEM TEENUST

LOOMULIKULT SOOVITE, ET TEIE 527-58 VÕI 526-56 VEEDAKS VÕIMALIKULT PALJU AEGA TÖÖTADES, MITTE REMONDIS OLLES. JUST SEL PÕHJUSEL ON NEIL PÕLLUMAJANDUSLIKEL TELESKOOPLAADURITEL PIKAD HOOLDUSVÄLBAD. TAVALISTE HOOLDUSTÖÖDE KORRAL EI JÄÄ TEIL AGA MÄRKAMATA, KUI KIIRELT JA LIHTSALT ON NEID VÕIMALIK TEHA.

## Vähem on rohkem

**1** Pikad 500-tunnised hooldusvälbad vähendavad seisuaga, kuid hoiavad teleskooplaaduri ikkagi hästi hooldatuna ja tippseisukorras.

Enamik teisi T4F/ Stage IV mootoreid kasutavad DPFI või DOCi koos kõige lisahooldusega, mida see endaga kaasa toob. EcoMAXi puhul kasutatakse SCR-süsteemi kõrvaldada vajaduse neid kalleid elemente vahetada või puhastada, mis omakorda hoiab jääkväärtuse kõrgel.

## Lihtsam hooldamine

**2** Teleskooplaadurite aku on kergesti ja eritööriistu kasutamata ligipääsetav ning paikneb süütevõtmega avatava katte all.

Maapinnalt on kerge tankida diislit ja täita DEFi/AdBlue paake. Saaste ja mustuse vältimiseks on mõlema paagi täitekaeltesse paigaldatud eelfiltrid.

**3** Tänu kuivmäärdesüsteemile kestavad põllumajanduslike teleskooplaadurite juhtplaadid kaua, nende hooldusvälp on 500 tundi.

526-56 või 527-58 filtrid (mootoriõli, hüdroõli ja kütus) paiknevad kiireks ja hõlpsaks hooldamiseks masina keskosas. Õhufilter on samuti kergesti ligipääsetav ja lihtsalt puhastatava topeltelemendiga.

JCB teleskooplaadurite mootorikatted avanevad ja sulguvad gaasilindrite abil kergelt. Hooldusseksioonid on mootori kolmele küljele mugava juurdepääsu tagamiseks suured ja laiad.

Kõik mudelite 526-56 ja 527-58 igapäevased kontrollimised ja määrimised saab teha maapinnalt seistes.



# OHUTUS JA TURVALISUS

JCB 526-56 VÕI 527-58 AITAB TEIL SÄÄSTA PALJU ROHKEM KUI VAID AEGA JA RAHA. RANGED TURVAMEETMED JA MOODNE VARGUSVASTANE TEHNOLOOGIA SÄÄSTAVAD MASINAT ENNAST, SELLE KASUTAJAT JA KÕRVALSEISJAJD OHTLIKE OLUKORDADE EEST.

## Turvaline kasutamine

**1** Poomi madal profiil ja poomi madalal asuv pöördtelg tagavad suurepärase nähtavuse tahapoole. Kuna EcoMAX ei kasuta DPFi, on mootorikatte joon madalamal. See tagab suurepärase nähtavuse ja manööverdavuse.

**2** Teie JCB teleskooplaaduril on täiskomplekt külj- ja tahavaatepeegleid, mis tagab igas suunas suurepärase nähtavuse ja ohutusnõuetega vastavuse.

Kõrvalseisjate kaitsmiseks kuulub 526-56 ja 527-58 standardvarustusse tagurdussignaali. Istme kaitselüliti inaktiveerib edasi- ja tagasisuunalised juhtseadmed, kui operaator ei ole oma kohale istunud.

**3** Valige lisaks esi- ja ülaklaasi kaitsevõred ning Q-fit-käru koormakaitse ning te olete langeva koorma/prahi eest veelgi paremini kaitstud.

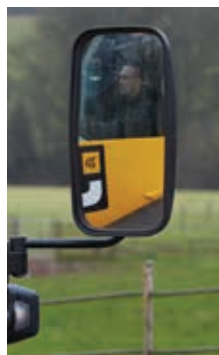
**4** Valikulised eesmised ja tagumised töötuled tagavad ümbruse parema valgustatuse (parima öise valgustuse tagavad valikulised leedtuled). Haagiste vahetamise hõlbustamiseks võite valida ka tagumise puksiirseadme töötule.



1



2



3



4

Ergonoomiliselt paigutatud käepidemed ja kabiiniaste võimaldavad kolme toetuspunkti abil lihtsalt ja kiirelt kabiini pääseda ja sealt väljuda.



6 Standardlahendusena tõukuritele paigaldatud vooliku lõhkemise tagasilöögiklapid (HBCV) vältivad vooliku purunemise korral tõukurite allakukkumise.

6 JCB kohanduv koorma juhtimine hoiab automaatselt ära masina ettekaadumise raskete koormate käsitlemisel.

### Kaitse varguse eest

7 Tehases paigaldatud immobilisaatorid võivad kindlustusmaksid oluliselt vähendada. Võite valida, kas immobilisaatorit juhitakse võtme või neljanumbriolise koodiklahvistikuga, mis lülitab end automaatselt sisse määratud ajaperioodi möödumisel seiskamisest.

8 Cesar on lihtne ja efektiivne masina tuvastamise ja registreerimise viis, mida kasutab nii Ühendkuningriigi kui ka Iirimaa politsei. JCB toetab seda algatust ja kõikidele Ühendkuningriigi turul müüdavatele masinatele on see paigaldatud juba standardvarustuses.

Kõik meie teleskooplaadurid on Thatchami 3-tärni turvaklassiga, mis võib aidata vähendada teie kindlustusmaksid.



6



7

8



5

# POULTRYMASTER

527-58 VÄIKESED MÕÕTMED JA SUUREPÄRANE VEOJÕUD MUUDAVAD SELLE MUDELI SUUREPÄRASEKS VALIKUKS JUST LINNUKASVATAJATELE. SOBIVUS ON VEELGI SUUREM, KUI VARUSTATE OMA MASINA ERILAHENDUSTEGA PAKETIGA POUSTRYMASTER.

## Turvaline kasutamine

1 527-58 PoultryMaster-paketi põhikomponendi, JCB pika kahvliga tööorganiga, on linnukastide korjamine, laadimine ja kohaleasetamine palju kiirem ja lihtsam.

2 PoultryMaster-paketti kuuluv puhta õhu komplekt hoiab kabiini tolmu- ja lõhnavabana, mis loob lindlas töötamise ajaks suurepärase kasutajakeskkonna.

3 Kuna kodulinnud võivad teatud tüüpi valguse suhtes tundlikud olla, kuuluvad PoultryMaster-paketi hulka nii masina ees- kui ka tagaosas sinised leedtõttuled.

4 Sel põllumajanduslikul teleskooplaaduril on suurepärase manööverdamisvõime. Lindlate kitsastes tingimustes valmistab teile kindlasti heameelt nelja ratta juhtimine ja rataste suur pöördenurk.



2



1



3



3



4

## ALATES HARKIDEST JA KÜHVLITEST NING LÕPETADES PÕLLUMAJANDUSLIKE ERITÖÖORGANITEGA, MEIE EHTSAD JCB TÖÖORGANID KÕIGILE RAKENDUSTELE.



### Lõikehaarats

Mõeldud haaratsiga klammerdatud heina- ja maisisilo puhtaks lõikamiseks, need seadmed koosnevad Hardox- või sepistatud piidega haaratsist, need on tugevdatud konstruktsiooniga ja kiire toimega. Hambulised lõiketerad ees on remondikulude vähendamiseks ükshaaval vahetatavad.



### Mitmeotstarbelised kühvlid

Korralik teostus ja hoolas katsetamine on taganud nende mitmeotstarbeliste kühvlite töökindluse ka kestva ja raske töö korral. JCB ulatusliku katseprogrammi raames on meie seadmete prototüübid töötanud paljudes Ühendkuningriigi ja Euroopa farmides.



### Põllumajanduskühvel

Ehitatud väga kvaliteetsest terasest, lisaks pakutakse valikvarustusena täiendavaid puuraukudega kaitseplaate, mida saab kinnitada poltidega. Maksimaalseks kestvuseks ja tootlikkuseks on need kergest Domex-materjalist.



### Kopahari

Kasutatud tugev Domex-teras tähendab, et meie uus kopahari on kulumisele vastupidav ja töökindel. Mitmeotstarbeline tööriist, mida saab kasutada mitmesuguste materjalide pühkimiseks ja kogumiseks, näiteks muda, viljaterade, lõga, paakunud ja hobujäätmete kokkukogumiseks.

### Haarats

Täiustatud traditsiooniline tööriist loomakasvatajale. Need ennast tõestanud seadmed on saadaval mitmes mõõdus nii sepistatud kui ka Hardox-piidega versioonis.



### Topelt pallipiik

Kaks haru võimaldavad käsitseda kahte 1,8 m läbimõõduga ümmargust palli või ühte suurt neljakandilist palli. 6 KV harud on maksimaalselt tugevad ja vastupidavad ning samas lihtsalt vahetatavad.



### Kahvlid

Kiire ja lihtne kinnitamine vähendab vahetamisele kuluvat aega ja suurendab lõppkokkuvõttes tootlikkust.

# LIVELINK, NUTIKAM TÖÖ

**LIVELINK ON UUENDUSLIK TARKVARASÜSTEEM, MIS VÕIMALDAB JCB MASINAID HALLATA KAUGJUHTIMISE TEEL – INTERNETI, E-POSTI VÕI MOBIILTELEFONI ABIL. KOGU MASINA TEHNILINE TEAVE ALATES HOIATUSTEST JA LÕPETADES SÜNDMUSTE AJALOOREGISTRIGA SALVESTATAKSE TURVALISES ANDMEKESKUSES.**

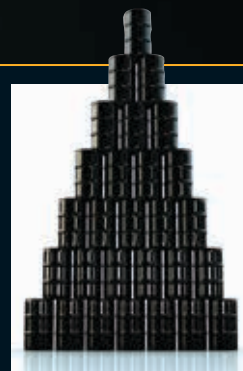
## Eelised hooldusel

Masina hoolduskava lihtne haldamine, täpne tunniarvestus ja hooldusteated lihtsustavad hoolduste kavandamist ning reaajas asukohaandmed aitavad hallata masinaparki. Saadaval on ka masina kriitilise tähtsusega hoiatused ja tehtud hooldustööde andmed.



## Tootlikkus ja kokkuhoid

Seisuaja seire ja masina kütusekulu teabe abil aitab JCB LiveLink vähendada tarbitavat kütusekogust, hoides kokku raha ja suurendades tootlikkust. Masina asukohateave võib suurendada tõhusust ja isegi vähendada kindlustusmaksid.



## Eelised turvalisuses

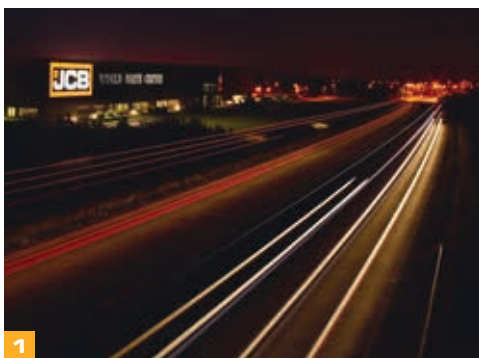
LiveLinki tööpiirkonna reaajas märguanded teatavad, kui masin liigub etteantud piirkonnast, näiteks farmi territooriumilt, välja. Liikumiskeelu reaajas märguanded annavad teada masina kasutamisest selleks mitte ettenähtud ajal. Lisaeeliste hulka kuuluvad reaajas asukohateave, täiustatud elektroonilise juhtmooduliga ECU sidumine (ühendab LiveLinki immobilisaatori või elektroonilise juhtmooduliga ECU).





# LISAVÄÄRTUS

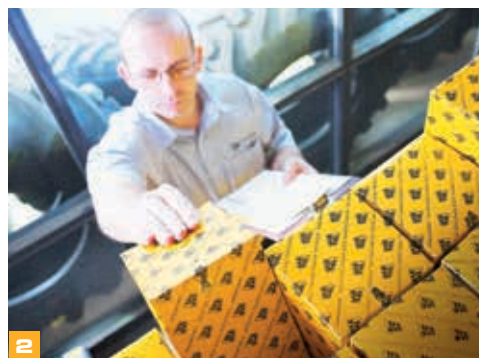
JCB ÜLEMAAILMNE KLIENDITUGI ON ESMAKLASSILINE. OLENEMATA TEIE ASUKOHAŠT, OLEME VALMIS AITAMA TEIL KIIRESTI JA TÕHUSALT PROBLEEME LAHENDADA, ET SAAKSITE OMA MASINA POTENTSIAALI TÄIELIKULT ÄRA KASUTADA.



1

1 Meie tehnilise toe teenus annab ööpäevase juurdepääsu tehase ekspertide teadmistele ning meie finants- ja kindlustusosakonnad on valmis koostama kiireid, paindlikke ja konkurentsivõimelisi hinnapakumisi.

2 Veel üks näide tõhusast tegevusest on JCB ülemaailmne varuosalaadude võrgustik. Sellel on 16 piirkondlikku keskust, kust suudame tarnida ligi 95% kõigist varuosadest kõigisse maailma punktidesse 24 tunniga. JCB originaalvaruosad on loodud töötama teie masinaga ideaalses kooskõlas, et tagada optimaalne jõudlus ja tootlikkus.



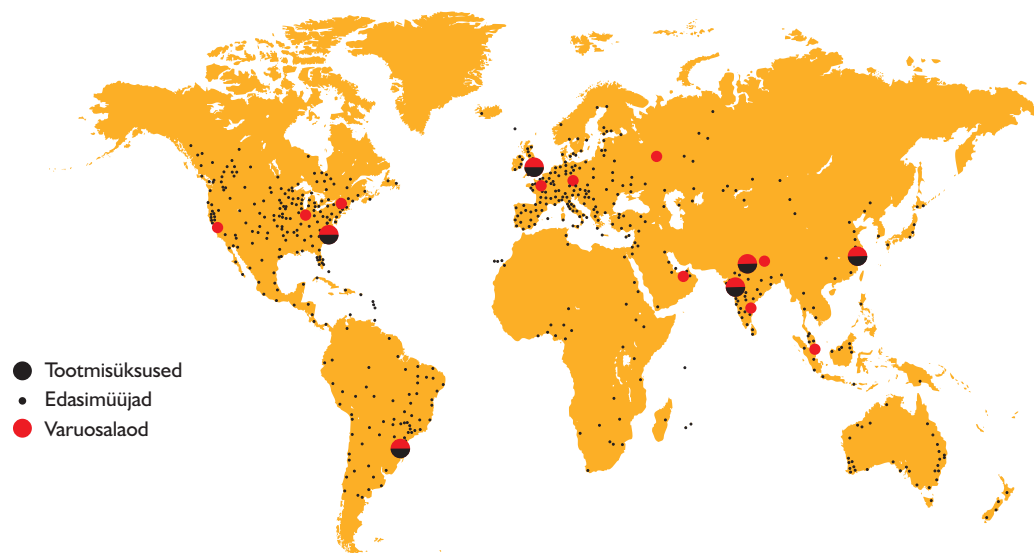
2

3 JCB varahalduse osakond Assetcare pakub suure katvusega pikendatud garanti- ja hoolduslepinguid, samuti üksnes hooldus- või hooldus- ja remondilepinguid. Olenemata teie tehtud valikust, pakuvad meie hooldusmeeskonnad kogu maailmas oma teenuseid konkurentsivõimelise hinnaga, on valmis esitama mittekohustavaid hinnapakumisi ning teevad kindlustuskaitse alla kuuluvaid remonditöid kiiresti ja tõhusalt.

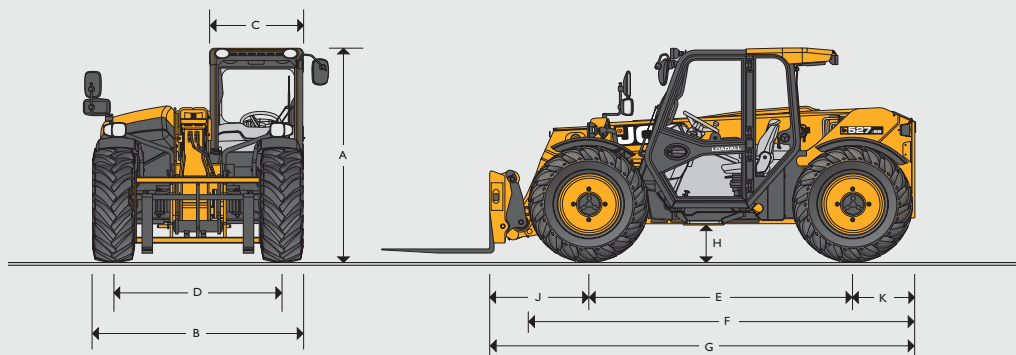


3

Märkus. JCB LIVELINK ja JCB ASSETCARE ei pruugi olla teie piirkonnas saadaval. Teavet saate kohalikult müügiesindajalt.



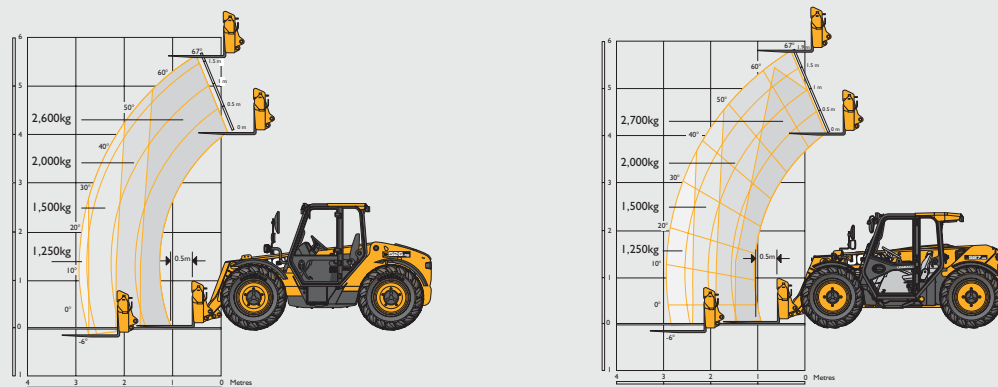
## STAATILISED MÕÖTMED



Masina mudel		526-56	527-58	
			Madal kabiin, 20" rehvid	Standardkabiin, 24" rehvid
A	Kogukõrgus*	m	2,40	2,15
B	Kogulaius (rehvide välisservani)*	m	2,29	2,10
C	Kabiini siselaius	m	0,88	0,88
D	Esirööbe	m	1,81	1,70
E	Teljevahe	m	2,66	2,61
F	Kogupikkus (esirastestega)	m	4,07	3,83
G	Kogupikkus esikandurini	m	4,66	4,42
H	Kliirens	m	0,44	0,36
J	Esiratta keskpunktist kandurini	m	1,20	1,20
K	Tagaratta keskpunktist tagapinnani	m	0,78	0,61
	Kanduri tagasikaldenurk	kraadi	38,5	40
	Kanduri tühjendusnurk	kraadi	33	40
	Väline pöörderaadius (rehvide välisküljelt) 4WS	m	3,58	3,46
	Mass	kg	6270	5900
	Rehvid		460/70 R24	450/70 R24

\* Oleneb rehvidest.

## TÕSTEJÕUDLUS



Masina mudel		526-56	527-58	
			Madal kabiin, 20" rehvid	Standardkabiin, 24" rehvid
Maksimaalne tõstevõime	kg	2600	2700	2700
Tõstevõime täiskõrgusel	kg	2600	2000	2000
Tõstevõime maksimaalsel tööulatusel	kg	1250	1250	1250
Tõstekõrgus	m	5,60	5,80	5,80
Tööulatus maksimaalse tõstekõrguse korral	m	0,53	0,33	0,29
Maksimaalne tööulatus ette	m	2,95	3,00	2,90
Tööulatus 1 tonnise koormaga	m	2,95	3,00	2,90
Paigutuskõrgus	m	4,87	4,54	4,54

Vastab stabiilsuskatse EN 1459 lisa B nõuetele.

**MOOTOR**

Uusim tehnoloogia ja moodne tehniline lahendus tagavad väikese kütusekulu, väiksema müra, suurema väändemomendi ja võimsuse, täieliku töökindluse ja minimaalse hooldusvajaduse.

Masina mudel	526-56 / 527-58	
Mudel	Agri Plus	
Tootja	JCB	
Töömaht	l	4,4
Silindrite arv	4	
Silindri läbimõõt	mm	103
Kolvikäik	mm	132
Õhu sissevõtuviis	Jahutusega turboülelaadur	
<b>Nimivõimsus</b>		
Võimsus, 2200 p/min	kW (hj)	8 l (109)
<b>Nimipöördemoment</b>		
Pöördemoment, 1300 p/min	Nm	440

**HÜDROSÜSTEEM**

Kaheastmeline hammasrataspump koos imikurna ja filtriga. Standardvarustusse kuulub üks poomi hüdrauline lisafunktsioon.

Masina mudel	526-56		527-58	
Töösüsteemi rõhk	bar	260	260	
Voolamine süsteemirõhuga 2200 p/min juures	l/min	80	126	
<b>Hüdraulilise tsükli aeg</b>	<b>Sekundit</b>	<b>Sekundit</b>		
Nool üles		5,2	4,7	
Nool alla		3,8	3,4	
Väljalükkamine		4,5	4,9	
Sissetõmbamine		2,4	2,8	
Kopa tühendamise		2,6	2,2	
Kopa täitmine		3,1	2,8	

**KÄIGUKAST**

**527-58:** Suletud kontuuriga muudetava tootlikkusega pump pidevalt muutuva hüdrostaatilise ajamiga. Koosneb mehaanilisest käigukastist, hüdromootorist ja juhtseadmest. Pidev nelikvedu. Sõidukiirus: 30 km/h ja 40 km/h.

**526-56:** JCB Powershift-käigukast koosneb hüdrotrafost, koospeaülekandest ja 4-käigulisest automaatkäigukastist, mis paiknevad ühes elastse kinnitusega korpus. Roolisambale kinnitatud kombineeritud lüliti suuna juhtimise ning 4 edasisuunalise ja 4 tagasisuunalise powershift-käiguga. Jõuülekanne lahutamise laaduri hoovalt.

Sõidukiirus: 40 km/h (33 km/h lisavõimalus)

Vedav esi- ja tagasild: JCB planetaar-rummureduktor vedavatel/juhtivatel sildadel koos pöördemomendi jaotusdiferentsiaaliga Max-Trac.

2-/4-rattaveo lahutamine.

**POOM JA KANDUR**

Poom on valmistatud suure tõmbetugevusega terasest. Vähene hooldusvajadus, vastupidavad klotsid. JCB tööriistakandur / Q-Fiti paralleeltõste kandur koos mehaanilise lukustussõrmega

**ELEKTRISÜSTEEM**

12 V miinus-maandus. 95 Ah vastupidav aku. 95 A generaator. Täielik teevalgustus. Tagurdustuli. Suunatud. Ohuhoiatus. Tagurdusalarm

**ROOLISÜSTEEM**

Hüdrostaatiline võimendusega roolimehanism roolivarrastega mõlemal sillal

**Kolm juhtimisrežiimi valikut:** esirataste juhtimine, kõigi rataste juhtimine, külisjuhtimine, valimishoovaga kabiinist juhitav

**Lisavarustus:** kabiinis asuv automaatse joondusega valikulüliti

**KABIIN**

Vaikne, turvaline ja mugav kabiin vastab standardite ROPS ISO 3471 ja FOPS ISO 3449 nõuetele. Kõik klaasid on toonitud, ülaklaas on lamineeritud. Kaitse võre, esi- ja ülaklaas on varustatud klaaspuhastite ning soojenduse/miiskuse-eemalduse puhuriga. Tagumine avatav aken koos pesu/puhastiga. Jahutusvedeliku temperatuur, mootoriõli rõhu, õhupuhasti, aku laetuse, transmissiooniõli temperatuuri ja rõhu, kütuse veesisalduse audiovisuaalne hoiatusüsteem, töötundide loendur, spidomeeter, kütuse mõõdik, mootoritemperatuuri näidik, kell ja inklinomeeter. Reguleeritav vedrustusega iste, kallutatav roolisammas, seisupidur, põrandal asuv gaaspedaal ja piduripedaalid.

**Hüdrostsüsteemi juhtimisseadised:** üks servo-juhtkang, millel on edasi-/vaba-/tagasikäigu lüliti, noole järkjärgulise väljalükkamise/sissetõmbamise lüliti ja täiendav konstantse vooluhulga funktsiooni lüliti.

**Koormusnäidik:** silmade kõrgusel paiknev automaatne audio-visuaalne koormusnäidik edastab hoiatuse, kui süsteem saab tagasilla koormusandurilt teate. See süsteem jälgib pidevalt masina stabiilsust ja hoiab juhti olukorraga kursis.

**VALIKVARUSTUS JA TARVIKUD****Mõlemad masinad**

**Valikvarustus:** eesmised ja tagumised töölaternad (leedide võimalusega), pöörlev vilkur, tulekustuti, esiklaasi kaitsevõre, õhukonditsioneer, radiaalrehvid, 2 poomi hüdraulist lisafunktsiooni, päikesesirm, raadiokomplekt, kanduri hüdrauline lukustus, valikuline piiratud libisemisega esisilla diferentsiaal, õhkvedrustusega iste, muudetava pöörlemissuunaga ventilaator, kahe töökiiruse ja pausidega töörežiimiga klaasipesur/-puhasti, sujuva sõidu süsteem, haakeseaded koos haagise valgustiga.

**527-58 Poultrymasteri valikvarustus:** sinised leeditõttled; 100 × 50 × 2000 mm kahvlid, soojendusega peeglid, kabiini puhta õhu komplekt.

**Tööorganid:** saadaval tööriistakanduri või Q-Fit-tüüpi kanduriga. Täielikku tootevalikut puudutava teabe saamiseks võtke ühendust kohaliku edasimüüjaga.

**Ainult 527-58:** madal kabiin, 20° rehvid.

\*Euroopa Liidu territooriumil kasutatav kohanduv koorma juhtimise süsteem vastab standardile EN15000.



**ÜKS ETTEVÕTE, ÜLE 300 MASINA**

Lähim JCB edasimüüja

**PÕLLUMAJANDUSLIKUD TELESKOOPLAADURID 526-56/527-58**

Brutovõimsus: 81 kW / 109 hj Tõstevõime: 2600–2700 kg Tõstekõrgus: 5600–5800 mm

JCB Agriculture, Rocester, Staffordshire ST14 5JP.

Tel +44 018 8959 0312, e-post [salesinfo@jcb.com](mailto:salesinfo@jcb.com)

Selle tootesarja uusima teabe leiate veebisaidilt: [www.jcb.com](http://www.jcb.com)

[facebook.com/JCBAg](https://www.facebook.com/JCBAg) [@JCBAgriculture](https://twitter.com/JCBAgriculture) [youtube.com/JCBAgriculture](https://www.youtube.com/JCBAgriculture)

©2014 JCB Sales. Kõik õigused on kaitstud. Ilma JCB müüjosaonna eelneva loata on keelatud seda dokumenti paljundada, talletada või edasi anda mis tahes kujul või elektrooniliste, mehaaniliste, fotokopeerimise või muude paljundamise vahenditega. Kõik käesolevas dokumendis sisaluvad andmed töömassi, mõõtmete, võimsuse ja muude tööandajate kohta on esitatud üksnes ülevaate andmiseks ning võivad muutuda olenevalt masina konkreetsest spetsifikatsioonist. Seetõttu pole soovitatav teha nende põhjal otsuseid masina sobivuse kohta konkreetseks kasutuseks. Küsige juhiseid ja nõu alati JCB kohalikul edasimüüjal. JCB jätab endale õiguse muuta tehnilisi andmeid sellest ette teatamata. Pildid ja tehnilised andmed võivad sisaldada lisavarustuse kuuluvaid seadmeid ja tarvikuid. Kõik joonised on trükkimisekuu aja seisuga õiged. JCB logo on firma J.C. Bamford Excavators Ltd registreeritud kaubamärk.

9999/595 | ee-ET 04/16 väljaanne | T4F

